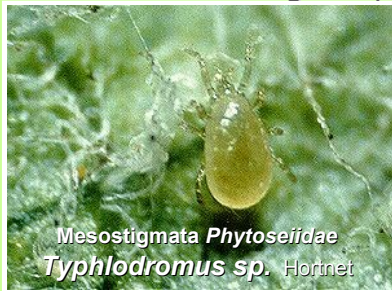


Les Acariens (*Arachnida Acari*)

Mesostigmata (O) : Laelapidae (F) et Phytoseiidae (F) ;

Prostigmata (O) : Anystidae (F), Stigmaeidae (F) et Trombidiidae (F)



Type d'auxiliaires : Prédateurs Spécialistes à Généralistes

Les Acariens sont des arachnides mais, contrairement aux araignées, leur corps est d'une seule pièce. Ils ont plusieurs générations par an et pondent des œufs. Les stades larvaires et nymphaux sont partiellement inactifs. Les acariens ont une mauvaise réputation auprès des agriculteurs; en effet, la plupart d'entre eux sont piqueurs-suceurs de sève et causent de sérieux dégâts. Certains, par contre, véritables auxiliaires, sont de redoutables prédateurs de leurs congénères ravageurs, mais aussi de thrips et de pucerons.

Phytoseiidae : sont les plus connus de ce groupe, mesurant environ 0.4 mm de long ils sont de couleur jaune-rôsatre. Fait étonnant, leur nourriture principale est constituée d'acariens phytophages dont ils sont capables de maintenir les populations sous contrôle. Les réservoirs naturels d'acariens prédateurs sont les milieux naturels, en particulier les haies et la lisière des forêts. Les Phytoseïdes ont d'ailleurs une caractéristique déterminante : si leurs proies sont absentes ou peu abondantes, ils se rabattent sur le pollen de fleurs diverses, et peuvent ainsi assurer leur reproduction.

Anystidae : rouge vif, ils se déplacent rapidement sur le sol et les plantes à la recherche de proies. Leurs larves sont parasites de petits insectes et autres invertébrés. Ces acariens peuvent également se retrouver dans le sol, vivant alors aux dépens d'insectes qu'ils peuvent blesser ou tuer, ainsi que des œufs de ces derniers, qu'ils vident de leur contenu.

Laelapidae : acariens du sol, ils sont prédateurs des larves de mouches du terreaux (Sciariidés), mais consomment également les œufs de divers ravageurs terricoles.

Thrombidiidae/Stigmaeidae : sont moins connus, mais rendent également des services dans le contrôle de certains petits ravageurs, dont les acariens phytophages (*Tetranychus* ssp.).